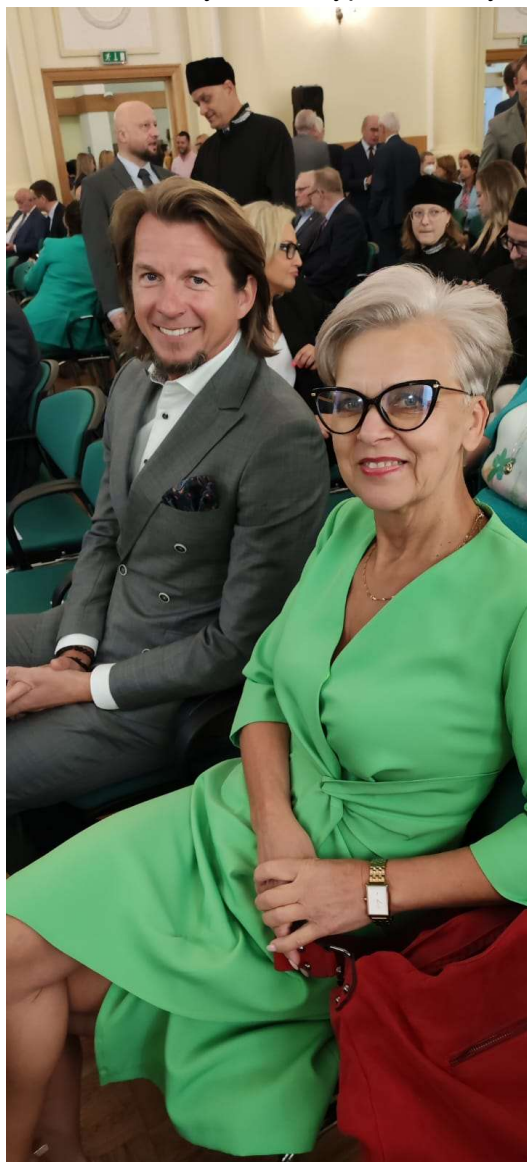


Mgr Danuta Polit, Dyrektor Zespołu Szkolno-Przedszkolnego w Lipniku

Urodziłam się w 1964 roku w Klimontowie. Ukończyłam Wyższą Szkołę Pedagogiczną im. J. Kochanowskiego w Kielcach na Wydziale Pedagogicznym o kierunku pedagogika w zakresie zintegrowanej edukacji wczesnoszkolnej i przedszkolnej z podstawami logopedii.

Jestem Nauczycielem dyplomowanym.



Od 2000 roku zostałam nauczycielem Zespołu Szkół w Lipniku, gdzie od 2011 do 2017 roku pracowałam na stanowisku wicedyrektora, a następnie od 1 września 2017 roku jestem dyrektorem szkoły w Lipniku, która w wyniku reformy w tym samym roku zmieniła nazwę na Zespół Szkolno-Przedszkolny w Lipniku.

Historia współpracy naszej szkoły z SGGW ma już 22 lata i można chyba powiedzieć, że po tylu latach jest to już nie tylko współpraca, ale także przyjaźń.

W 2002 roku, po 4 latach opieki nad obeliskiem ku czci Prof. Józefa Mikułowskiego-Pomorskiego, który znajduje się w Malicach, podjęto decyzję o wyborze Prof. Józefa Mikułowskiego-Pomorskiego na patrona szkoły w Lipniku. Stało się to 14 września 2002 roku.

Odbyła się wówczas podniosła uroczystość nadania Zespołowi Szkół w Lipniku imienia Prof. Józefa Mikułowskiego-Pomorskiego, wmurowano tablicę pamiątkową w ścianę szkoły oraz poświęcono Sztandar szkoły. W uroczystości wzięło udział wielu znamienitych gości, m.in.: delegacja SGGW

z Prorektorem Prof. dr hab. Alojzym Szymańskim na czele, przedstawiciele Stowarzyszenia Wychowanków SGGW wraz z ówczesnym prezesem Prof. dr hab. Witoldem Dzbeńskim. Obecni byli także przedstawiciele MEN, wojewódzkich i lokalnych władz oraz biskup sandomierski.

Ten moment stał się dla szkoły przełomowy, ponieważ od tamtej chwili więzy i współpraca szkoły w Lipniku ze Stowarzyszeniem Wychowanków SGGW i Uczelnią rozwija się i jest cały czas pielęgnowana.

Przedstawiciele Stowarzyszenia Wychowanków SGGW i Uczelni co roku uczestniczą w szkolnych uroczystościach Dnia Patrona Szkoły i Dnia Nauczyciela, a

nauczyciele i młodzież szkolna odwiedzają SGGW. Przedstawiciele szkoły i władz gminnych biorą także udział w uroczystości inauguracji roku akademickiego, Dniach SGGW i podczas tych odwiedzin spotykają się z władzami uczelni i Zarządem Stowarzyszenia Wychowanków SGGW.

Młodzież Zespołu Szkolno-Przedszkolnego w Lipniku niejednokrotnie miała okazję do zwiedzania pracowni naukowych i laboratoriów uniwersyteckich, a studenci Samorządu Studenckiego SGGW zapewniali im także zwiedzanie uczelni jak i najpiękniejszych miejsc w stolicy, takich jak Ogród Saski i Grób Nieznanego Żołnierza, Krakowskie Przedmieście, Plac Zamkowy i Rynek Starego Miasta.

W Lipniku spotkania z okazji uroczystości szkolnych to oprócz występów artystycznych naszych uczniów jest zawsze wspaniałą okazją do rozmów, wymiany informacji i wrażeń w serdecznej, przyjacielskiej atmosferze.

Uzdolniona młodzież dzieli się z gośćmi swoimi talentami w trakcie występów, ale również przekazuje swoje wiersze i prace plastyczne poświęcone patronowi szkoły - Prof. Józefowi Mikułowskiemu-Pomorskiemu.

W 2012 roku, na pamiątkę 10-lecia współpracy szkoła otrzymała wspaniały prezent jakim jest obraz autorstwa pana Jana Fryczkowskiego, przedstawiający znajdujący się Malicach Kościelnych obelisk ku czci patrona szkoły. W późniejszych latach pan Jan Fryczkowski nadal dzielił się z naszą szkołą swoją twórczością artystyczną, a jego obrazy cały czas zdobią wnętrza szkoły.

W maju 2016 roku uczniowie z Lipnika aktywnie zaangażowali się w udział w Dniach SGGW w Warszawie. Najlepsi uczniowie szkoły wyjechali do Warszawy na zaproszenie pani Grażyny Skalmierskiej, Prezesa Stowarzyszenia Wychowanków SGGW. Uczniowie przygotowali występ artystyczny poświęcony patronowi szkoły i zaprezentowali go na scenie przed Pałacem Rektorskim w pięknych, regionalnych strojach z okolic Sandomierza. Za swój występ zostali nagrodzeni gromkimi brawami. Była to też okazja do zwiedzania kampusu uniwersyteckiego gdzie uczniowie mogli zapoznać się z szeroką ofertą, jaką uczelnia ma dla studentów.

W 2023 roku, z okazji 155 rocznicy urodzin Prof. Józefa Mikułowskiego - Pomorskiego, w Lipniku odbyła się wystawa zorganizowana wspólnie przez Gminę Lipnik, SGGW, Stowarzyszenie Wychowanków SGGW oraz Zespół Szkolno-Przedszkolny w Lipniku, poświęcona życiu profesora. Mieliśmy okazję gościć najwyższe władze uczelni, wykładowców, liczną delegację Stowarzyszenia Wychowanków SGGW oraz studentów. Wysłuchaliśmy niezwykle ciekawych odczytów przedstawionych przez znamienitych gości z SGGW, wspólnie zwiedziliśmy też miejsca związane z profesorem, położone na terenie gminy Lipnik i nie tylko. Z tej okazji uczniowie naszej szkoły wzięli udział w konkursach: historycznym i poetyckim. W trakcie uroczystości odbył się również finał tych konkursów, a uczniowie zaprezentowali swoją twórczość zebranyim gościom. Konkursy te na pewno wejdą na stałe do szkolnego kalendarza.